



Zveřejňované údaje k 30.06.2024 dle vyhlášky č. 306/2016 Sb.

Obsah

1. Základní údaje o pojišťovně	3
2. Organizační struktura pojišťovny	4
3. Osoby, které skutečně řídí a kontrolují činnost pojišťovny	5
3.1. Osoby, které skutečně řídí pojišťovnu	5
3.2. Osoby, které kontrolují činnost pojišťovny	6
4. Údaje o akcionářích s kvalifikovanou účastí na pojišťovně	7
5. Informace o osobách, které jsou ve vztahu k pojišťovně ovládajícími osobami nebo většinovým společníkem	7
6. Vlastnická struktura	8
7. Údaje o činnosti pojišťovny.....	9
7.1. Předmět podnikání zapsaný v Obchodním rejstříku	9
7.3. Přehled činností, jejichž vykonávání nebo poskytování bylo Českou národní bankou omezeno, nebo pozastaveno	9
8. Rozvaha pojišťovny	11
9. Výkaz zisku a ztráty.....	13
10. Poměrové ukazatele	14

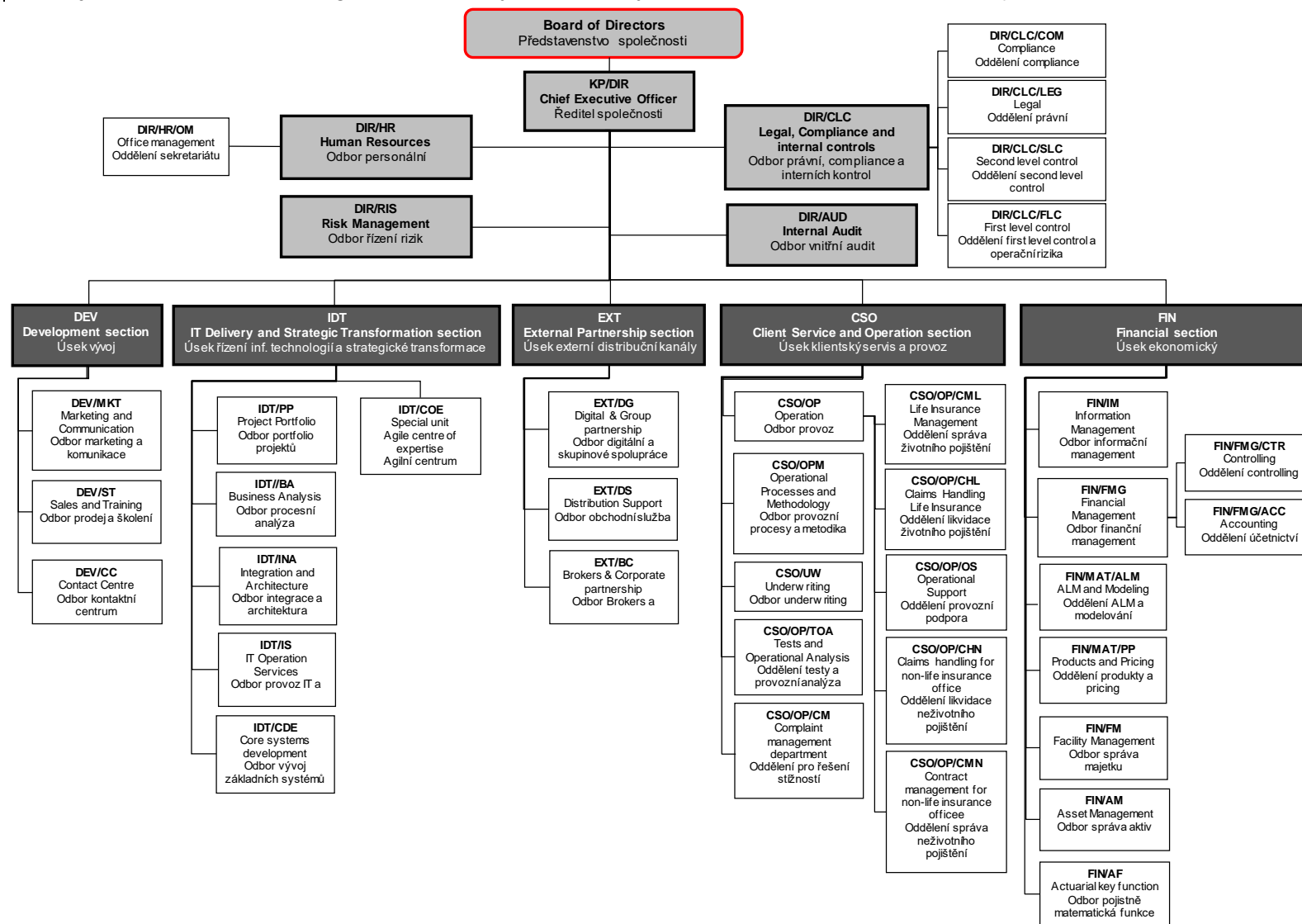
1. Základní údaje o pojišťovně

Obchodní firma	Komerční pojišťovna, a.s.
Právní forma	akciová společnost
Adresa sídla	náměstí Junkových 2772/1, Stodůlky, 155 00 Praha 5
IČO	63998017
Datum zápisu do obchodního rejstříku	1.9.1995
Datum poslední změny	10.5.2022
Účel poslední změny	Vznik členství člena představenstva
Výše ZK zapsaného do OR	1 175 397 600,- Kč
Výše splaceného ZK	100%
Druh, forma a podoba	kmenové akcie na jméno v zaknihované podobě
Jmenovitá hodnota emitované akcie	145 470,- Kč
Jmenovitá hodnota emitované akcie	72 735,- Kč
Počet emitovaných akcií o jmenovité hodnotě 145 470,- Kč	6 580 ks
Počet emitovaných akcií o jmenovité hodnotě 72 735,- Kč	3 000 ks

K 30.06.2024 Komerční pojišťovna neměla žádné významné podíly v jiných společnostech.

2. Organizační struktura pojišťovny

Komerční pojišťovna nemá žádné organizační složky. Přepočtený stav zaměstnanců k 30.06.2024 je 283.



3. Osoby, které skutečně řídí a kontrolují činnost pojišťovny

1.1. Osoby, které skutečně řídí pojišťovnu

Jméno	funkce, od data	dosavadní zkušenosti a kvalifikační předpoklady a členství v orgánech jiných právnických osob
Gaël Loaec	členem a předsedou představenstva zvolen s účinností od 1. října 2018	Narozen 20. července 1966 ve Francii, bydliště Praha, státní občanství francouzské, předsedou představenstva zvolen s účinností od 1. října 2018. Je absolventem ekonomie na Sorbonne Université. Je také členem Francouzského institutu pojistných matematiků. V letech 1991 až 2000 zastával různé pojistně-matematické pozice ve skupině CARDIF a od roku 2000 do roku 2004 v BNP Paribas. Od roku 2005 pracoval jako ředitel pojistné matematiky ve skupině Sociétés Générale. V roce 2007 se podílel na vzniku pojišťovny v Chorvatsku, kde následně působil šest let. V letech 2013 až 2018 byl generálním ředitelem společnosti La Marocaine Vie, pojišťovny v Maroku.
Zdeněk Zavadil	zvolen členem představenstva s účinností od 10. května 2001	Narozen 22. dubna 1969, bydliště Praha, členem představenstva byl zvolen s účinností od 10. května 2001. Profesionální kariéru začal v roce 1992 ve společnosti Motokov, následně pracoval v několika leasingových společnostech. Do Komerční pojišťovny nastoupil v květnu 2001 na pozici ředitele Úseku klientský servis a provoz, od února 2014 je ředitelem Úseku externí distribuční kanály. Je absolventem Vysoké školy ekonomické v Praze, Fakulty podnikohospodářské. Členství v orgánech jiných právnických osob: společník v BONISPOL, s.r.o
Šárka Šindlerová	zvolena členkou představenstva s účinností od 1. července 2007	Narozena 11. ledna 1973, bydliště Velké Popovice, členkou představenstva zvolena s účinností od 1. července 2007. Od roku 1996 se pohybuje ve finančním světě, působila ve společnostech Deloitte a ING. Do Komerční Pojišťovny nastoupila v listopadu 2002 na pozici ředitelky Úseku ekonomického, od února 2014 je ředitelkou Úseku klientský servis a provoz. Je absolventkou Slezské univerzity v oboru ekonomie.
Helena Indrová	zvolena členkou představenstva s účinností od 22. ledna 2014	Narozena 14. srpna 1980, bydliště Praha, členkou představenstva zvolena s účinností od 22. ledna 2014. Svou profesní kariéru začala ve společnosti Ernst & Young. Od roku 2006 působila v Komerční bance v oddělení Řízení finanční skupiny. V roce 2009 nastoupila do Komerční pojišťovny, kde vedla Odbor controllingu a plánování a v únoru 2011 byla jmenována zástupkyní ředitelky ekonomického úseku. Je absolventkou Technické univerzity v Liberci, Fakulty hospodářské, a členkou britské Association of Chartered Certified Accountants. Členství v orgánech jiných právnických osob: člen kontrolní komise České asociace pojišťoven
Zdeněk Doboš	zvolen členem představenstva s účinností od 1. února 2019	Narozen 1. února 1977 v Praze, bydliště Škvorec, státní občanství české, členem představenstva zvolen s účinností od 1. února 2019. Ve skupině Sociétés Générale působí od roku 2001, kdy začal v oddělení Řízení finanční skupiny KB, které mělo za úkol restrukturalizaci dceřiných společností po vstupu Sociétés Générale na český trh. Následně přestoupil do Modré pyramidy, kde vedl produktový vývoj a zodpovídal za uvedení retailových produktů Skupiny KB do nabídky Modré pyramidy a později také za Marketing. Do Komerční pojišťovny nastoupil 1. února 2019 na pozici ředitele Úseku vývoj. Je absolventem České zemědělské univerzity, Fakulty ekonomiky a managementu.
Milan Hladký	zvolen členem představenstva s účinností od 1. května 2022	Narozen 14. června 1981, bydliště Tišice, členem představenstva zvolen s účinností od 1.5.2022. Profesionální kariéru zahájil v konzultantské společnosti A.T. Kearney, ve skupině Sociétés Générale působí od roku 2008. Nejprve pracoval v Komerční bance, kde vedl klíčové IT projekty a následně postupně týmy IT provozu a projektového managementu. Od roku 2018 řídil nově vzniklé centrum expertízy (CoE) se zaměřením na oblast Delivery & Release managementu. Do Komerční pojišťovny nastoupil v únoru 2020 na pozici ředitele IT. Vystudoval Vysokou školu ekonomickou v Praze, fakultu podnikohospodářskou.

1.2. Osoby, které kontrolují činnost pojišťovny

Dozorčí rada

Jméno	funkce/pozice v pojišťovně, od data	dosavadní zkušenosti a kvalifikační předpoklady a členství v orgánech jiných právnických osob
Philippe Perret	členem dozorčí rady zvolen s účinností od 4. března 2006, předsedou dozorčí rady od 4. prosince 2009	Narozen 11. ledna 1963 ve Francii, bydliště Paříž, Francie, státní občanství francouzské, členem dozorčí rady zvolen s účinností od 4. března 2006, předsedou dozorčí rady pak zvolen 4. prosince 2009. Od roku 1987 pracuje ve finančnictví, nejdříve ve společnosti NATIO-VIE (člen skupiny BNP), poté od roku 1997 ve společnosti SOGECAP. Od 1. prosince 2009 působí jako generální ředitel společnosti. Je absolventem National School of Statistics and Economic Management a členem výkonné komise Asociace francouzských pojišťoven a Francouzského institutu pojistné matematiky. Členství v orgánech jiných právnických osob: ředitel společnosti: Sogecap, Société Générale Gestion; předseda představenstva ve společnostech: Antarius, Oradéa Vie, Sogessur, Sogelife, La Marocaine Vie, Société Générale Strakhovanie Zhizni
Laurent Dunet	členem dozorčí rady zvolen s účinností od 1. dubna 2022	Narozen 2. března 1968 ve Francii, bydliště Paříž, Francie, státní občanství francouzské, členem dozorčí rady zvolen s účinností od 1. dubna 2022. Laurent Dunet působí ve skupině Sociétés Générale od roku 1998, kdy nastoupil do společnosti SOGECAP, byl zde zodpovědný za řízení účetnictví. Předtím pracoval jako senior auditor ve společnosti Deloitte & Touche v Paříži. Je absolventem Pau Business Schol, kterou ukončil v roce 1991, svá studia završil postgraduálním kursem Master of Finance and Accounting. Členství v orgánech jiných právnických osob: ředitel společnosti Sociétés Générale Assurance
Miroslav Hiršl	členem dozorčí rady zvolen s účinností od 30. listopadu 2018	Narozen 1. listopadu 1972, bydliště Hradec Králové, členem dozorčí rady zvolen s účinností od 30. listopadu 2018. Je absolventem Vysoké školy ekonomické v Praze se zaměřením na zahraniční obchod a bankovníctví a postgraduálního studia na Graduate School of Banking v Boulder, Colorado ve Spojených státech amerických. V letech 1996 až 2006 působil na různých pozicích v rámci Komerční banky, nejprve na pobočce Hradec Králové, posléze pak na regionální pobočce a na centrále KB v Praze. V letech 2006 až 2014 působil ve společnosti Modrá pyramida stavební spořitelna, a.s., a to nejprve jako ředitel pro obchodní synergie, dále pak jako člen představenstva, náměstek generálního ředitele, výkonný ředitel pro obchod a marketing a konečně jako místopředseda představenstva, první náměstek generálního ředitele, výkonný ředitel pro obchod a marketing. V letech 2014 až 2018 působil jako generální ředitel a člen představenstva Sociétés Générale Montenegro banka, a.d., v Černé Hoře. Od srpna 2018 je členem představenstva Komerční banky zodpovědný za úsek Retailové bankovníctví. Členství v orgánech jiných právnických osob: místopředseda dozorčí rady: Modrá pyramida stavební spořitelna, a.s., člen dozorčí dary ve společnostech: Amundi Czech Republic Asset Management, a.s., Amundi Czech Republic, investiční společnost, a.s., ESSOX s.r.o., člen představenstva ve společnosti: Komerční banka, a.s.

K 30.06.2024 Komerční pojišťovna neevidovala žádné úvěry a zápůjčky poskytnuté osobám, které skutečně řídí pojišťovnu ani osobám, které kontrolují činnost pojišťovny a ani neposkytla za tyto osoby žádné záruky.

4. Údaje o akcionářích s kvalifikovanou účastí na pojišťovně

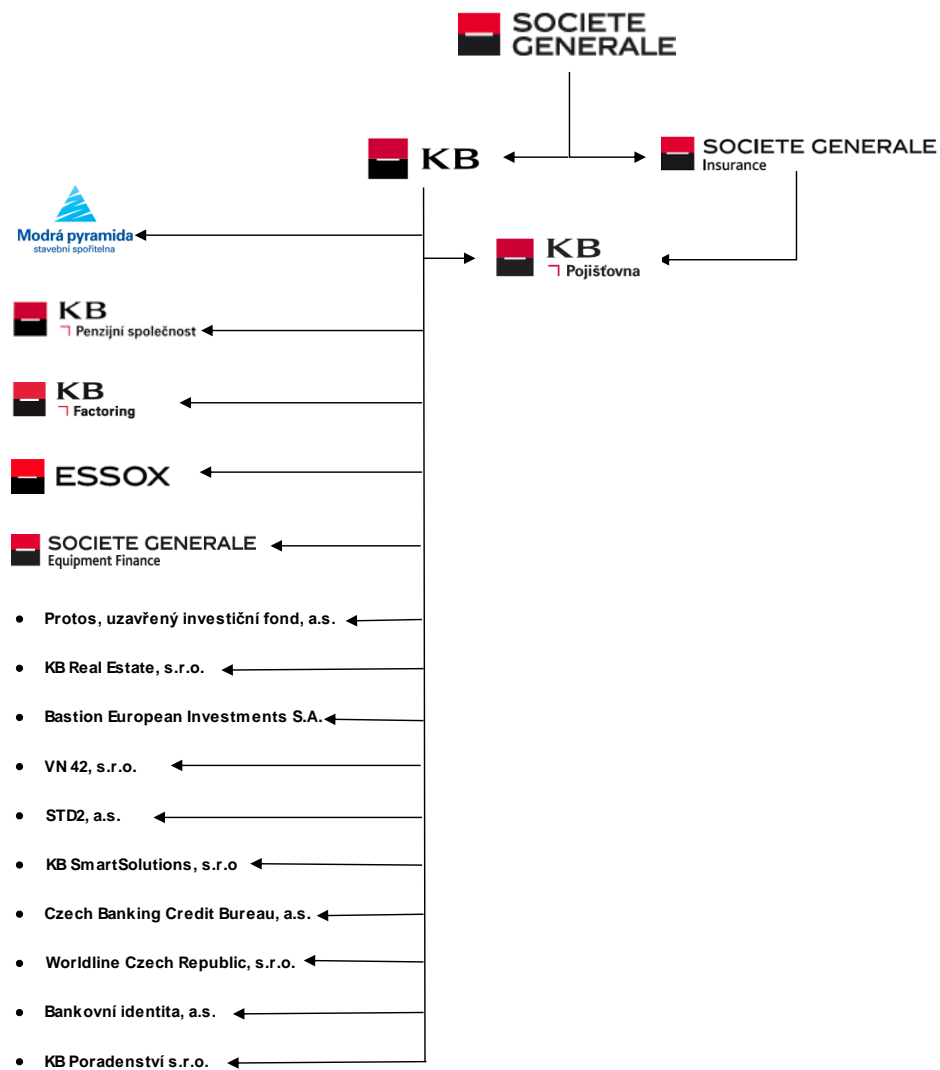
obchodní firma/název	právní forma, adresa sídla	výše podílu na hlasovacích právech (v %)
SOGECAP S.A.	akciová společnost se sídlem Tour D2 - 17 bis place des Reflets - 92919 Paris La Défense Cedex, Francie	51%
Komerční banka, a.s.	akciová společnost se sídlem Na Příkopě 33, Praha 1	49%

5. Informace o osobách, které jsou ve vztahu k pojišťovně ovládajícími osobami nebo většinovým společníkem

Obchodní firma/název	SOGECAP S.A.
Právní forma, adresa sídla	akciová společnost se sídlem Tour D2 - 17 bis place des Reflets - 92919 Paris La Défense Cedex, Francie
Přímý/nepřímý podíl na ZK (v %)	51%
Přímý/nepřímý podíl na hlasovacích právech (v %)	51%
Jiný způsob ovládnání, pokud není podíl na ZK nebo hlasovacích právech	---
Souhrnná výše pohledávek vůči ovládajícím osobám k 30.06.2024	12 978 tis. Kč
Souhrnná výše závazků vůči ovládajícím osobám k 30.06.2024	481 386 tis. Kč
Souhrnná výše cenných papírů v aktivech pojišťovny a které jsou emitovány ovládajícími osobami	0
Souhrnná výše závazků z těchto cenných papírů	0
Souhrnná výše záruk vydaných pojišťovnou za ovládajícími osobami	0
Souhrnná výše záruk přijatých od ovládajících osob	1 821 312 tis. Kč

K 30.06.2024 nebyla Komerční pojišťovna ovládající osobou.

6. Vlastnická struktura



7. Údaje o činnosti pojišťovny

1.3. Předmět podnikání zapsaný v Obchodním rejstříku

Předmětem podnikání pojišťovny je provozování pojišťovací činnosti a činnosti s tím související, a to v rozsahu povolení, které jí bylo uděleno Ministerstvem financí České republiky podle zákona o pojišťovnictví takto: Pojišťovací činnost včetně činnosti přímo vyplývajících z pojišťovací činnosti ve smyslu § 3, odst. 1, písm. f) zákona č. 277/2009 Sb., o pojišťovnictví, ve znění pozdějších předpisů (dále jen Zákon o pojišťovnictví) - v rozsahu pojistných odvětví I., II., III., VI., VII. a IX. životních pojištění uvedených v části A přílohy č. 1 k Zákonu o pojišťovnictví, - v rozsahu pojistných odvětví 1, 2, 3, 4, 7, 8, 9, 10c), 13, 14, 15, 16, a 18 neživotních pojištění uvedených v části B přílohy č. 1 k Zákonu o pojišťovnictví.

1.4. Přehled činností, jejichž vykonávání nebo poskytování bylo Českou národní bankou omezeno, nebo pozastaveno

K 30.06.2024 nebyla žádná z činností Komerční pojišťovny omezena či pozastavena.

8. Rozvaha pojišťovny

AKTIVA		k 30.06.2024 v tis. Kč
Dlouhodobý nehmotný majetek		6 576
Investice		28 073 795
	Akcie a ostatní cenné papíry s proměnlivým výnosem, ostatní podíly	2 387 225
	Dluhové cenné papíry	20 496 080
	z toho oceňované reálnou hodnotou	20 496 080
	Depozita u finančních institucí	5 013 000
	Ostatní investice	177 490
Investice životního pojištění, je-li nositelem investičního rizika pojistník		20 541 392
Dlužníci		1 261 130
	Pohledávky z operací přímého pojištění	86 696
	Pohledávky z operací zajištění	1 441
	Ostatní pohledávky	1 172 993
	z toho odložená daňová pohledávka	958 549
Ostatní aktiva		44 958
	Dlouhodobý hmotný majetek, jiný než pozemky a stavby (nemovitosti), a zásoby	3 590
	Hotovost na účtech u finančních institucí a hotovost v pokladně	41 368
Přechodné účty aktiv		850 273
	Odložené pořizovací náklady na pojistné smlouvy	424 023
	v životním pojištění	293 381
	v neživotním pojištění	130 642
	Ostatní přechodné účty aktiv	426 250
AKTIVA CELKEM		50 778 124

Pozn.: Výše uvedená čísla jsou na základě neauditovaných finančních výkazů

PASIVA		k 30.06.2024 v tis. Kč
Vlastní kapitál		3 023 437
	Základní kapitál	1 175 397
	Ostatní kapitálové fondy	-537 305
	z toho ostatní kapitálové fondy	500 000
	z toho přeúčtovací rozdíly z CP	-1 037 305
	Nerozdělený zisk min. úč. období nebo neuhr. ztráta min. úč. období	2 187 834
	Zisk nebo ztráta běžného účetního období	197 511
Podřízená pasiva		923 348
Technické rezervy		25 610 927
	Rezerva na nezasloužené pojistné	419 232
	hrubá výše	419 411
	podíl zajišťovatelů (-)	-179
	Rezerva na životní pojištění	22 743 546
	hrubá výše	24 335 076
	podíl zajišťovatelů (-)	-1 591 530
	Rezerva na pojistná plnění nevyřízených pojistných událostí	1 131 352
	hrubá výše	1 163 465
	podíl zajišťovatelů (-)	-32 113
	Rezerva na bonusy a slevy	1 302 241
	hrubá výše	1 302 241
	Ostatní technické rezervy	14 556
	hrubá výše	14 556
Technické rezervy u životního pojištění, kde jsou nositelem investičního rizika pojistníci		20 541 392
Rezervy		7 356
	Rezerva na daně	0
	Ostatní rezervy	7 356
Věřitelé		322 705
	Závazky z operací přímého pojištění	173 674
	Závazky z operací zajištění	13 855
	Ostatní závazky	135 176
	daňové závazky a závazky ze sociálního zabezpečení	27 935
Přechodné účty pasiv		348 959
	Ostatní přechodné účty pasiv	348 959
PASIVA CELKEM		50 778 124

Pozn.: Výše uvedená čísla jsou na základě neauditovaných finančních výkazů

Zveřejňované údaje a výsledky společnosti k 30.06.2024 dle vyhlášky č. 306/2016 Sb.

9. Výkaz zisku a ztráty

TECHNICKÝ ÚČET K NEŽIVOTNÍMU POJIŠTĚNÍ	1.1. - 30.06.2024 v tis. Kč
Zasloužené pojistné, očištěné od zajištění:	490 031
Převedené výnosy z investic z Netechnického účtu	17 090
Ostatní technické výnosy, očištěné od zajištění	2 086
Náklady na pojistná plnění, očištěné od zajištění:	-159 892
Změny stavu ostatních technických rezerv, očištěné od zajištění (+/-)	28
Bonusy a slevy, očištěné od zajištění	0
Čistá výše provozních nákladů	-236 078
Ostatní technické náklady, očištěné od zajištění	-11 059
Mezisoučet, zůstatek (výsledek) Technického účtu k neživotnímu pojištění	102 206

TECHNICKÝ ÚČET K ŽIVOTNÍMU POJIŠTĚNÍ	1.1. - 30.06.2024 v tis. Kč
Zasloužené pojistné, očištěné od zajištění	3 037 894
Výnosy z investic	699 372
Přírůstky hodnoty investic	1 255 853
Ostatní technické výnosy, očištěné od zajištění	78 905
Náklady na pojistná plnění, očištěné od zajištění	-3 169 358
Změna stavu ostatních technických rezerv, očištěné od zajištění (+/-)	-578 261
Čistá výše provozních nákladů	-374 100
Náklady na investice	-329 575
Úbytky hodnoty investic	-347 160
Ostatní technické náklady, očištěné od zajištění	-107 979
Převod výnosů z investic na Netechnický účet	-52 524
Mezisoučet, zůstatek (výsledek) Technického účtu k životnímu pojištění	113 067

NETECHNICKÝ ÚČET	1.1. - 30.06.2024 v tis. Kč
Výsledek Technického účtu k neživotnímu pojištění	102 206
Výsledek Technického účtu k životnímu pojištění	113 067
Výnosy z investic	
Převedené výnosy z investic z Technického účtu k životnímu pojištění	52 524
Náklady na investice	
Převod výnosů z investic na Technický účet k neživotnímu pojištění	-17 090
Ostatní výnosy	
Ostatní náklady	
Daň z příjmů z běžné činnosti	-53 254
Zisk nebo ztráta z běžné činnosti po zdanění	197 511
Mimořádné výnosy	
Mimořádné náklady	
Mimořádný zisk nebo ztráta	
Daň z příjmů z mimořádné činnosti	
Ostatní daně neuvedené v předcházejících položkách	0
Zisk nebo ztráta za účetní období	197 511

Pozn.: Výše uvedená čísla jsou na základě neauditovaných finančních výkazů

10. Poměrové ukazatele

rentabilita průměrných aktiv ROAA	0,8%
rentabilita průměrného vlastního kapitálu ROAE	11,84%
"Combined ratio" v neživotním pojištění	80,8%